



AMIGHETTI NUMERO UNO
 ROCKYMOUNTAIN SUPER LEITA EX-90-4E-CAN 18*
 CHARLESDALE SUPERSTITION
 FLEURY GEN BAXTER LISA EX-92-3E-CAN 12*
 EMERALD-ACR-SA T-BAXTER
 CALBRETT SHOTTLE LISAMAREE EX-91-6YR-CAN 30*

GTPI 2444

EX-94-CAN TD TR TL TY TV HH1F HH2F HH3F HH4F HH5F HH6F HCDF HMWF

Num.Reg #: HOCANM11445882 aAa: 342516 DMS: 126
 Nacimiento: 10/26/2012 Kappa Caseina: AA Beta Caseina: A1A2

PRODUCCION 812 Rebaños 2365 Hijas 99% Rep. MACE-G / 12-24

Leche lbs 301	Grasa lbs 42	Grasa % +0.12	Proteína lbs 8	Proteína % -0.01
NM\$ 417	CM\$ 420	FM\$ 417	GM\$ 410	DWP\$ 303
Eficiencia de Conversión 78	IR 87	Comida Ahorrada -9	Eficiencia Metano 104	

Media de Producción Leche **25,735 lbs** Grasa **1,020 lbs** Proteína **818 lbs**

SALUD Y REPRODUCCIÓN

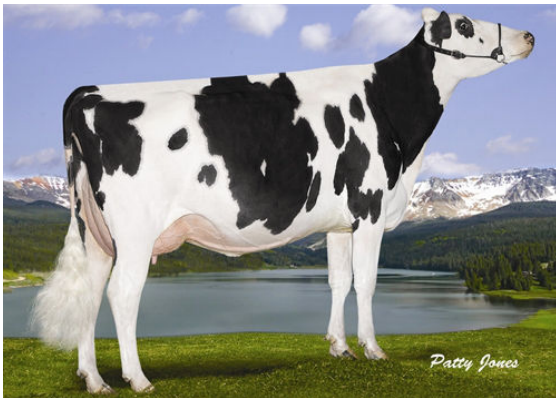
Immunity 96

Vida Productiva	3.8	Inmunidad crías	96
Células Somáticas	2.85	Tasa Preñez Vacas	2.5
Fertilidad de las Hijas	1.5	Tasa Preñez Novillas	0.1
Durabilidad	2.5	Facilidad de Parto	2.4% 97% Rep.
Durabilidad Novillas	0.4	Facilidad de Parto de las Hijas	2.9% 97% Rep.
Indice de Fertilidad	1.3	Crías del Toro que Nacen Muertas	7.2%
		Crías de las Hijas que Nacen Muertas	6.3%

TIPO 516 Rebaños 1213 Hijas 98% Rep. MACE / 12-24

PTAT	1.32	Estruct. y Capacidad	-0.51
Compuesto Ubres	1.23	Estruct. Lechera	0.26
Compuesto Patas	0.49		

Estatura		Alta	+0.74
Fortaleza		Débil	-0.21
Profundidad Corporal		Profunda	+0.37
Estructura Lechera		Cost. Abierta	+1.17
Ángulo de Grupa		Isq. Bajos	+0.13
Anchura Grupa		Estrecha	-0.05
Patas Vista Lateral		Curvas	+1.38
Patas Vista Posterior		Cerradas	-0.44
Ángulo Podal		Profundo	+0.44
Colocación de las Patas		Correcta	+0.98
Inserción Anterior		Fuerte	+0.73
Altura Inserción Posterior		Alta	+1.82
Anchura Inserción Posterior		Ancha	+0.98
Ligamento Suspensor		Fuerte	+3.06
Profundidad Ubre		Recogida	+0.99
Colocación Pezones Anteriores		Cerrados	+1.66
Longitud de Pezones		Largos	+1.04
Colocación Pezones Posteriores		Cerrados	+2.67



ROCKYMOUNTAIN SUPER LEITA

Dam